

Die Anmeldung sollte bis **1. Juli 2024** erfolgen an  
Katharina Nitschke, Schiller-Str. 29  
DE-39218 SCHÖNEBECK (ELBE) , DEUTSCHLAND  
Sie können sich auch auf unserer Webseite anmelden: [www.chuchear.org](http://www.chuchear.org)  
oder per Email: [rk-nitschke@t-online.de](mailto:rk-nitschke@t-online.de)

**Kosten/Person EUR 200,-**, einschließlich Konferenzgebühren, Unterbringung in DZ  
mit WC/Bad, Mahlzeiten und Stadtführung. *Zuschlag für EZ: EUR 50,-.*

Kontonummer: 3000 63 27245 Kontoname: Den nordisk-katolske kirke  
IBAN: NO3030006327245 SWIFT (BIC): SPSONO22

**NB! Zahlungstext: Konferenz Haraldsheim 2024**

Konferenzadresse:

Haraldsheim

Haraldsheimveien 4, NO-0587 OSLO, Norwegen



#### ANMELDUNG

Ich besuche die 21. Internationale Konferenz für Schwerhörigenseelsorge in Oslo  
23.–26. August 2024.

Name .....

Organisation/Land .....

Adresse .....

Telefon .....

Handy ..... Email .....

Workshop I ..... II ..... III ..... (Nummer angeben)

Mahlzeiten: Normal ..... Vegetarisch .....

Sonderbedürfnisse ..... (z.B. Allergien usw.)

Ich wünsche EZ und bezahle dafür zusätzlich € 50 ..... (Ja/Nein)

DZ zusammen mit .....

Ich wünsche die Vorträge auf USB-Stick (Englisch / Deutsch) für € 5 .....  
(Ja/Nein)

*Ich komme als Tagesgast (Tage):*.....

Ich habe ..... auf das Konto der Nordisch-Katholischen Kirche in  
Norwegen überwiesen.

Date..... Signatur .....



## **TEILHABE IST MÖGLICH**

**VERANSTALTUNGEN FÜR SCHWERHÖRIGE BARRIEREFREI PLANEN  
UND DURCHFÜHREN**

### **Internationale Konferenz für Schwerhörigenseelsorge 23.–26. August 2024 in Oslo**

Die Evangelische Schwerhörigenseelsorge in Deutschland (ESiD), Die Nordisch-Katholische Kirche in Norwegen (DNKK), Stöde Kirchengemeinde, Schweden, Die Schwerhörigenseelsorge der Evangelisch-Augsburgischen Kirche in Polen und Amitié des personnes handicapées, Frankreich in Zusammenarbeit mit IVSS Churchear laden Sie zu einer spannenden Konferenz mit interessanten Rednern und aufregenden Begegnungen ein. Unser Konferenzthema lautet dieses Mal: **„Teilhabe ist möglich“**.

Nach 30 Jahren werden wir zum zweiten Mal in Norwegen zusammenkommen, diesmal in der Hauptstadt des Landes. Neu diesmal ist, dass die Konferenz im Rahmen eines Erasmus+-Projekt mit demselben Thema stattfindet und mit EU-Mitteln gefördert wird. Wir können Sie deswegen zu einer sehr preisgünstigen Konferenz einladen.

Nicht zuletzt kommen wir zusammen mit unserer großen Erfahrung, begleitende Wanderer mit Hörgeschädigten zu sein. Einige von uns sind selbst hörgeschädigt; andere hören sehr gut. Wir alle können etwas voneinander lernen. Deshalb haben wir, wie immer, Wert darauf gelegt, Zeit für Begegnungen zu haben, um uns über unsere Erfahrungen austauschen zu können. Ob Sie mit Schwerhörigenseelsorge beruflich oder ehrenamtlich tätig oder einfach neugierig sind, sind Sie herzlich willkommen unsere Konferenz zu besuchen. Gemeinsam können wir die Welt besser machen, denn Teilhabe ist wirklich möglich.

Ingrid Stillström, Präsidentin

## Programm:

### Freitag 23.08

Ab 12 Uhr Ankunft / Registrierung

13.00 Mittagessen

15.00 Eröffnungszereemonie

16:30 Vortrag. Fragen und Rückmeldungen an den Referenten

18.00 Abendessen

Abends: Gemütlich und eine kurze Abendandacht

### Samstag 24.08

08:00–09:00 Frühstück

09:00 Morgenandacht

09:30 Vortrag mit Gruppenarbeit

11.15 Kaffee / Tee

11.30 Workshops I – für genauere Informationen, sehen Sie [www.churchear.org](http://www.churchear.org)

13.00 Mittagessen

14.30 Workshops II – für genauere Informationen, sehen Sie [www.churchear.org](http://www.churchear.org)

16.30 Workshops III – für genauere Informationen, sehen Sie [www.churchear.org](http://www.churchear.org)

18.00 Abendessen

19.30 Kulturelles Abendprogramm

### Sonntag 25.08

08.00–09.00 Frühstück

09.45 Abreise zum Gottesdienst

11.00 Gottesdienst in der Kirche St. Johannes des Täufer

12.30 Lunch in der Kirche

15.00 Mitgliederversammlung

15.45 Kaffee / Tee

16.00 Mitgliederversammlung

18.30 Abendessen

20.00 Stadtführung

### Montag 26.08

08.00–09.00 Frühstück

#### Wie fährt man dahin?

Siehe Reisevorschläge auf [www.churchear.org](http://www.churchear.org)

#### Hörmöglichkeiten auf der Konferenz

Alle Sprecher werden Mikrofone benutzen (Im Konferenzsaal und allen anderen Orten).

##### Im Konferenzsaal:

Induktionsschleife, Lautsprecher und Untertitel in Englisch und Deutsch.

##### Außerhalb des Konferenzsaales:

Jeder Teilnehmer kann ein FM-Empfänger ausleihen, so dass er überall den Ton von Mikrofonen durch Hörspulen und Kopfhörer empfangen kann. Es wird sogar mobile Untertitel in Englisch geben (siehe Bild weiter unten).

Gruppenarbeit: Kleinere Gruppen können ein Mikrofon ausleihen, so dass das gesprochene Wort auf die oben genannten FM-Empfänger übertragen wird. Dies kann mit Induktionsschleifen und Kopfhörer kombiniert werden, bei einigen Gelegenheiten auch englische Untertitel (z.B. beim Abendessen und den Workshops)

#### Welche Workshops werden auf dieser Konferenz angeboten?

Siehe genauere Informationen auf [www.churchear.org](http://www.churchear.org)

09.00 Morgenandacht

09.30 Präsentation der Leitfaden für Veranstaltungen für Schwerhörigen

10.15 Kaffee / Tee

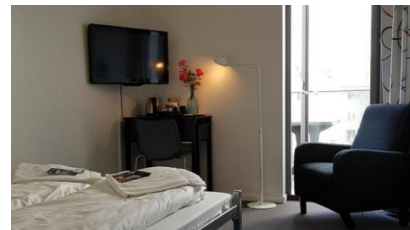
10.30 Gespräch über die Leitfaden

12.15 Gruppenbild

Ende der Konferenz

13.00 Mittagessen

Abreise



#### Tagesgäste

Es ist möglich die Konferenz als Tagesgast zu besuchen. Tagesgäste zahlen EUR 45,- / NOK 530,- pro Tag für Konferenzkosten, Mittagessen und Abendbrot. Geben Sie bitte bei der Anmeldung an, welche Tage Sie kommen wollen.



Svenska kyrkan  
STÖDE FÖRSAMLING

Amitié  
des Personnes Handicapées



Kofinanziert von der  
Europäischen Union